

Мебель соответствует ТР ТС 025/2012 «О безопасности мебельной продукции» и признана годной к эксплуатации.

Дата выпуска изделия: _____
Дата реализации: _____
Штамп ОТК _____

Претензии принимаются по адресу:
603137 Россия, г. Нижний Новгород, а/я 406
Адрес изготовителя: 607630 Россия, Нижегородская обл.,
Нижний Новгород, п. Кудьма, ул. Заводская, промзона.
тел./факс: (831) 220-00-00

РЕКОМЕНДАЦИИ ПО УХОДУ ЗА МЕБЕЛЬЮ И ЕЕ ЭКСПЛУАТАЦИИ

Мебель должна эксплуатироваться или храниться в сухих теплых помещениях с температурой воздуха не ниже +5°C и относительной влажности воздуха от 45 до 70 %.

Мебель рекомендуется устанавливать на расстоянии не менее 50 см от нагревательных приборов. Необходимо предохранять поверхность изделия от механических повреждений. Допускается протирать поверхность сухой или влажной салфеткой без применения химических средств.

ГАРАНТИЙНЫЙ ТАЛОН

Предприятие изготовитель гарантирует соответствие мебели требованиям ГОСТ 16371-93 «Мебель. Общие технические условия» при соблюдении условий транспортировки, хранения, сборки и эксплуатации. Гарантийный срок эксплуатации - 24 месяца. Срок службы - 5 лет.

За механические повреждения, возникшие при транспортировке, сборке установке или хранении, предприятие изготовитель ответственности не несет.

В случае обнаружения недостатка комплектующих элементов следует обращаться в магазин, где была приобретена мебель.

Претензии принимаются только при предъявлении гарантийного талона (копии). Талон сохранять в течение гарантийного срока.

С условиями гарантийного обслуживания ознакомлен: _____
Подпись покупателя

**Упаковочные ярлыки сохранять до окончания сборки
изделия!**



МЕБЕЛЬНАЯ ФАБРИКА

www.atlantmebel.com

Шкаф двухдверный «Бастион»

800 x 540 x 2272
ШхГхВ

ИНСТРУКЦИЯ ПО СБОРКЕ



Фабрика
готовых
решений

Шкаф двухдверный Бастион

СПЕЦИФИКАЦИЯ

Материал	Номера	Элемент	Габариты, мм	Кол-во	Примечание	
					○ - 2.0 мм	● - 0.5 мм
ЛДСП 16 мм (Крафт белый)	1	Стойка правая	● 2220x524	1		
	2	Стойка левая	● 2220x524	1		
	3	Дверь	●●●● 2216x397	1		
	4	Дверь	●●●● 2216x397	1		
	5	Полка	● 768x524	2		
	9	Ребро жесткости	●● 768x250	1		
ЛДСП 16 мм (Черная)	6	Крышка	●●●● 800x540	1		
	7	Дно	●●●● 800x540	1		
ДВПО	8	ДВПО	2248x396	2		

Комплектность фурнитуры				Комплектность фурнитуры			
№	Наименование	Вид	Кол-во	№	Наименование	Вид	Кол-во
1	Стяжка (эксцентриковая Rastex 15/15D)		16	11	Опора Н 019 020		4
2	Дюбель одинарный		16	12	Гвоздь (2x20)		80
3	Заглушка для эксцентрика		16	13	Ключ для евровинта		1
4	Евровинт (7x50)		4	14	Шурупы 4x16		36
5	Заглушка для евровинта		4	15	Шайба для ручек белая М4		12
6	Штангодержатель для овальной трубы		2	16	Винт 4x20		12
7	Ручка черная 160 мм		2	17	Петля накладная		8
8	Штанга овальная 765 мм		1	18	Шурупы 4x30		8
9	Дополнение к ручке 160 мм		1	19	Профиль для ДВПО	342 мм 1432 мм 410 мм	1 1 1
10	Амортизатор демпфер		1				

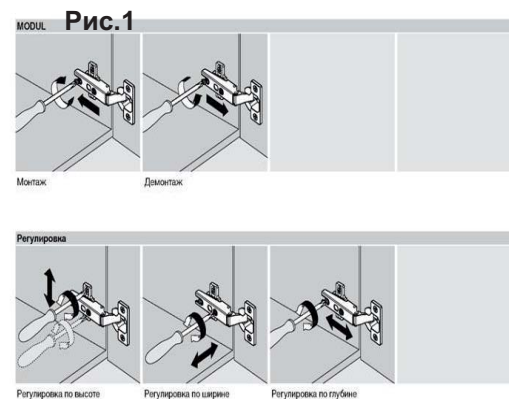
Номера крепежных элементов, комплектующих и фурнитуры приводятся в тексте инструкции в квадратных скобках []

Внимание! ПРОИЗВОДИТЕЛЬ ОСТАВЛЯЕТ ЗА СОБОЙ ПРАВО ЗАМЕНЯТЬ ФУРНИТУРУ НА АНАЛОГИЧНУЮ

Рекомендации по сборке

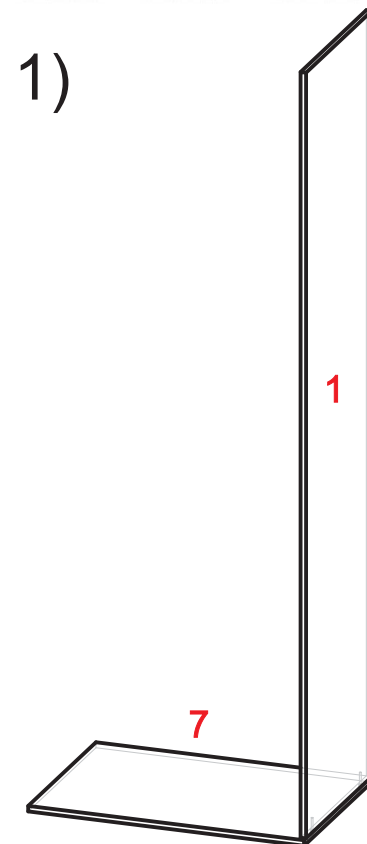
Для сборки изделия необходимо два исполнителя. Потребуется: крестовая отвертка, шестигранный ключ (входит в комплект фурнитуры), молоток-киянка. Сборку рекомендуется производить на твердой и ровной поверхности. Рекомендуется покрыть поверхность сборки картоном или любым другим предохранительным материалом.

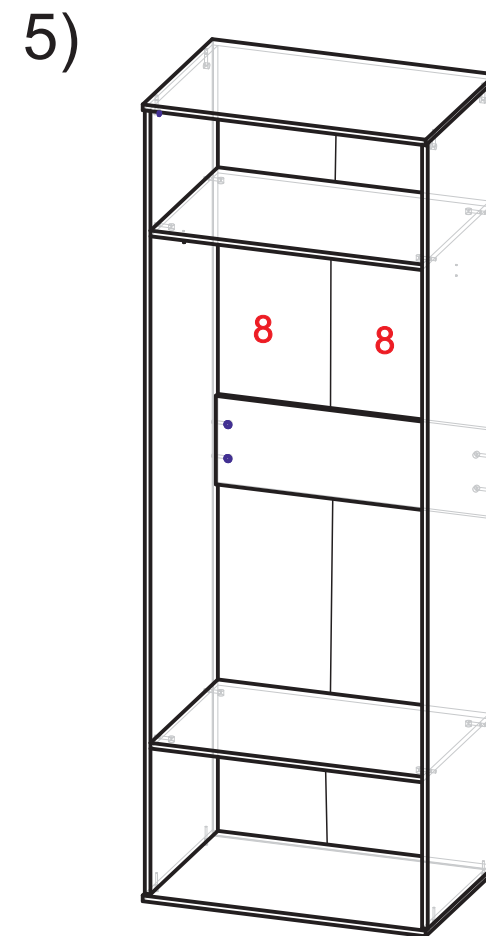
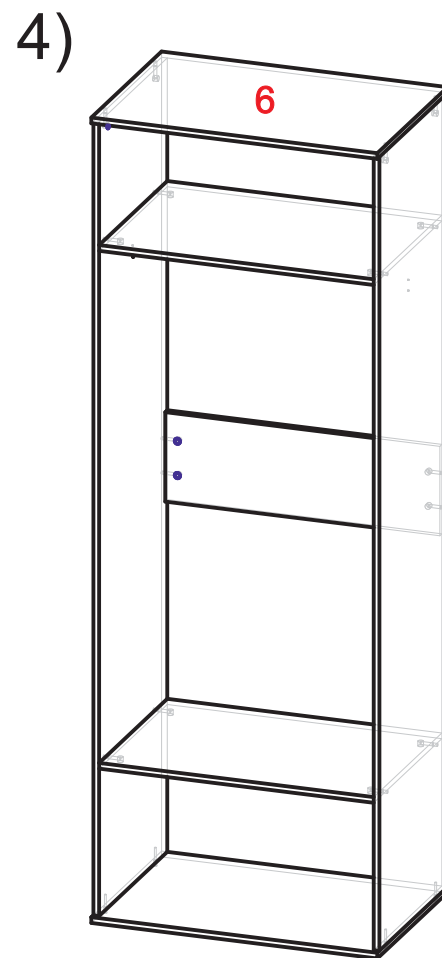
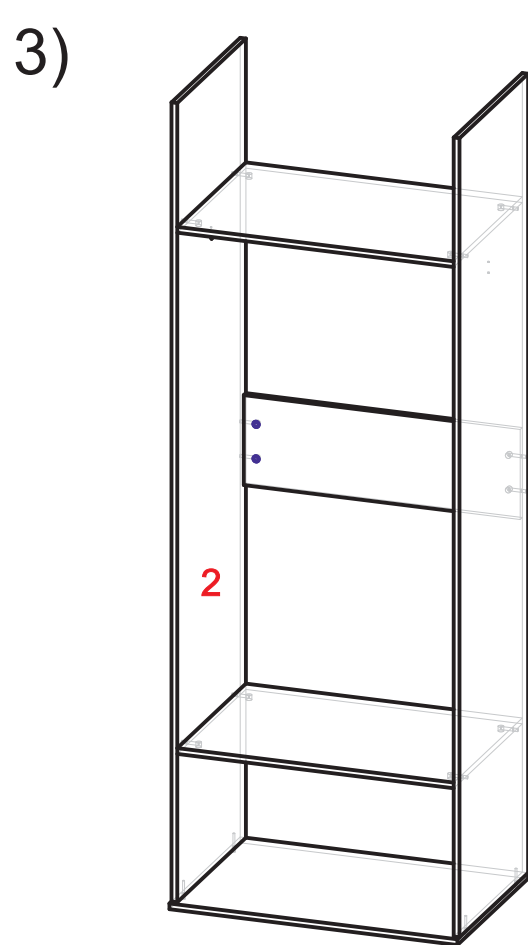
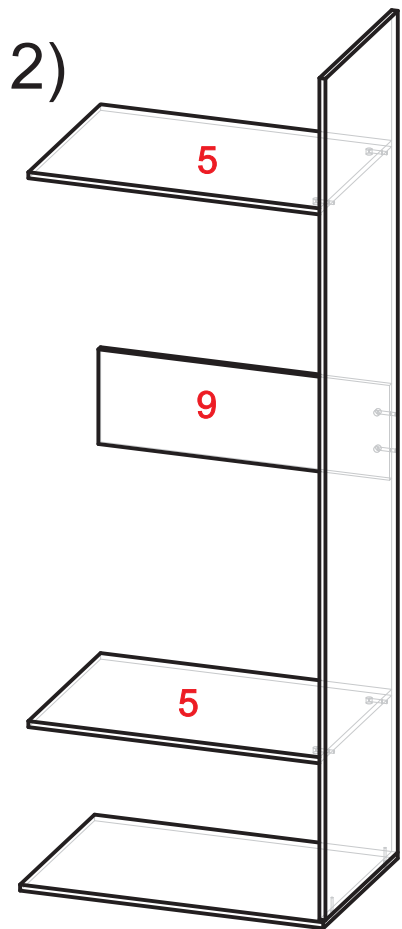
Сборка корпуса изделия



1)

Соединяем стойку правую №1 с дном №7 используя евровинты [4].



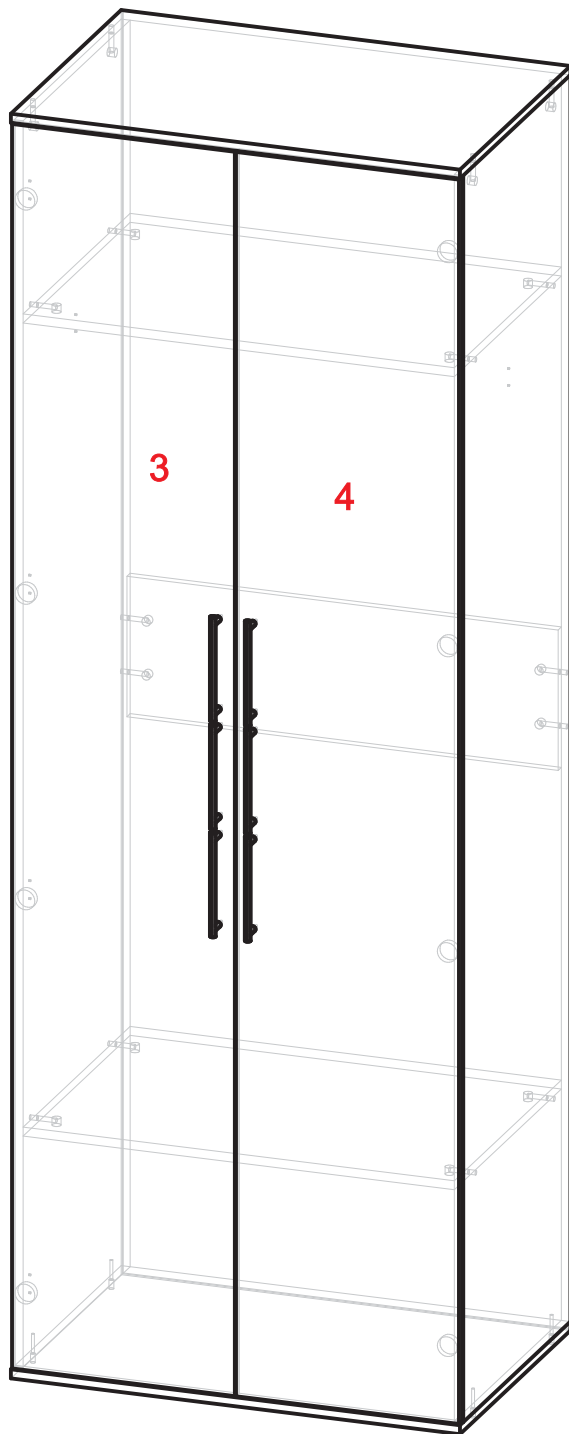


Закрепляем полки №5 и ребро жесткости №9 с помощью дюбелей [2] и стяжек [1].

Закрепляем стойку №2 к полкам №5 и ребру жесткости №9 с помощью дюбелей [2] и стяжек [1].

Крышка №6 закрепляем к стойкам №2 и №1 используя дюбеля [2] и стяжки. Закрепляем опоры [11] к дну №7 шурупами [18].

Наколачиваем ДВП №8 к торцам боковин №1,2 и крышке №6 а также к дну №7 используя гвозди [12] между ДВП №8 установить профиль соединительный [19]. К стойкам №1,2 закрепляем штангодержатель [6] шурупами [14]. Устанавливаем штангу [8].



Закрепляем к дверцам №3,4 петли [17] шурупами [14], затем закрепляем дверцы к боковинам шкафа №1,2 также используя шурупы [14]. После чего закрепляем к дверцам №3,4 ручки [7] и дополнения к ручкам [9] используя винты [16] и шайбы [15].